

## 50 bp DNA Ladder 50 bp DNA 分子量标准

目录号: MD108

储存条件: -30~-15°C可保存2年。如需频繁使用可置于2-8°C, 可保存三个月

浓度: 约0.08 mg DNA/ml

产品内容:

|          |                     |
|----------|---------------------|
| MD108-01 | 300 µl(50 lanes)    |
| MD108-02 | 4×300 µl(200 lanes) |

Order: 010-59822688

Toll-free: 800-990-6057/400-810-6057

TIANGEN BIOTECH (BEIJING) CO., LTD.

本产品仅供科研使用。请勿用于医药、临床治疗、食品及化妆品等用途。

### 产品简介

本产品是由9条线状双链DNA条带组成, 适用于琼脂糖凝胶电泳中DNA条带的分析。

本产品为即用型产品, 已含有1×Loading Buffer, 可根据实验需要, 直接取3-6 µl电泳, 使用方便, 电泳图像清晰。

本产品中9条带分别为500、400、350、300、250、200、150、100、50 bp, 若上样量为6 µl, 则300 bp带约为100 ng, 其余带约为50 ng。

### 储存液成分

10 mM Tris-HCl (pH 8.4)

10 mM EDTA

0.02% 溴酚兰

5% 甘油

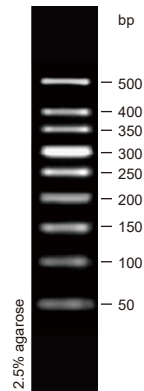
### 使用方法

1. 取3-6 µl本产品加入琼脂糖凝胶的加样孔中(每1 mm点样孔宽度加1 µl, 如果加样孔较宽, 可适当增加上样量), 进行电泳。
2. 建议电泳条件为2-3%琼脂糖凝胶, 正负极之间电压4-10 v/cm。
3. 通过EB染色, 在紫外灯下观察电泳条带。

### 注意事项

1. 本产品可直接使用, 不要加热。
2. 及时更换电泳缓冲液并使用新制的凝胶, 以免影响电泳结果。

### 50 bp DNA Ladder



6 µl加样,  
凝胶长度10 cm,  
电压6 v/cm,  
0.5×TBE Buffer