

Pre-stained Protein Marker (11-245 kDa) 宽范围彩色预染蛋白质Marker (11-245 kDa)

目录号: MP206

储存条件: 4℃ (长期保存请置于-20℃)

浓度: 每种蛋白约0.1-0.4 μg/μl

产品内容:

宽范围彩色预染蛋白质Marker
(Pre-stained Protein Marker)

100 μl
(20 lanes)

Order: 010-59822688

Toll-free: 800-990-6057/400-810-6057

TIANGEN BIOTECH (BEIJING) CO., LTD.

本产品仅供科研使用。请勿用于医药、临床治疗、食品及化妆品等用途。

产品简介

本产品包含12种预染的蛋白质分子量标准，分子量范围为11-245 kDa，其中75 kDa蛋白条带为红色，25 kDa蛋白条带为绿色，其它蛋白条带为蓝色。可通过此预染蛋白Marker直接观察蛋白电泳及清晰地判断Western Blot的转移效果。

储存液成分

20 mM Tris-HCl (pH 7.5); 1 mM Dithiothreitol;
15% glycerol; 2% SDS; 3.6 mM Urea。

附

1× SDS-PAGE buffer: 3.0 g Tris.base (25 mM), 18.8 g Glycine (250 mM), 1 g SDS, 用ddH₂O定容至1 L。

1× Transfer buffer(干转): 5.8 g Tris.base (48 mM), 2.9 g Glycine (39 mM), 0.37 g SDS, 20% 甲醇, 用ddH₂O定容至1 L。

使用方法

使用前请将宽范围彩色预染蛋白质Marker置于室温数分钟，彻底溶解并轻弹混匀后，无需加热。如果在电泳中肉眼观察，取5 μl宽范围彩色预染蛋白质Marker加入到凝胶（1 mm厚mini-gel）孔内；如果进行印迹实验，取3 μl电泳。若加样孔较大，可适当增加宽范围彩色预染蛋白质Marker的用量。该产品适用于蛋白质凝胶电泳和蛋白质转膜等（从PAGE胶转移到NC膜或PVDF膜上）实验。

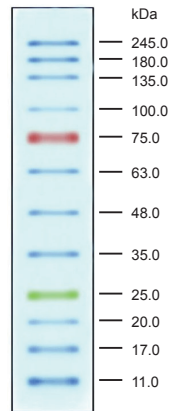
电泳条件

凝胶浓度为12-15% SDS-PAGE, 120-200 V电泳30-50 min (Mini电泳装置)。

注意事项

1. 电泳时间过长将导致蛋白条带发散现象。
2. 不适合低电压长时间(过夜)转膜。

宽范围彩色预染蛋白质Marker 11-245 kDa



4%-20% SDS-PAGE