

## Prestained Dual Color Protein Marker 双色预染蛋白质分子量标准

目录号: MP205

储存条件: 4℃ (长期保存请置于-20℃)

浓度: 每种蛋白约0.2-0.3 μg /μl

产品内容:

双色预染蛋白质Marker (Prestained Dual Color Protein Marker)	200 μl (20 lanes)
---	----------------------

Order: 010-59822688

Toll-free: 800-990-6057/400-810-6057

TIANGEN BIOTECH (BEIJING) CO., LTD.

本产品仅供科研使用。请勿用于医药、临床治疗、食品及化妆品等用途。

### 产品简介

本产品包含五种预染的蛋白质分子量标准，分子量范围为18-100 kDa，其中60 kDa，45 kDa和18 kDa的蛋白条带为蓝色，100 kDa和28 kDa蛋白条带为桔红色，可通过此预染蛋白Marker直接观察蛋白电泳及清晰地判断Western Blot的转移效果。

### 储存液成分

30 mM Tris-HCl (pH 7.5); 10 mM EDTA; 33% 甘油; 2% SDS。

### 附

**1×SDS-PAGE buffer:** 3.0 g Tris.base (25 mM), 18.8 g Glycine (250 mM), 1 g SDS, 用ddH<sub>2</sub>O定容至1 L。

**1×Transfer buffer(干转):** 5.8 g Tris.base (48 mM), 2.9 g Glycine (39 mM), 0.37 g SDS, 20% 甲醇, 用ddH<sub>2</sub>O定容至1 L。

### 使用方法

使用前请将双色预染蛋白质Marker置于室温数分钟，彻底溶解并轻弹混匀后，无需加热，取10 μl双色预染蛋白质Marker加入到凝胶（1 mm厚mini-gel）孔内；若加样孔较大，可适当增加双色预染蛋白质Marker的用量。该产品适用于蛋白质凝胶电泳和蛋白质转膜等（从PAGE胶转移到NC膜或PVDF膜上）实验。

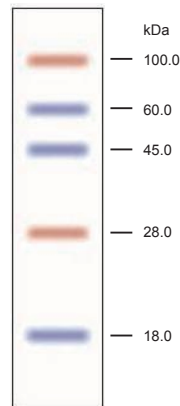
### 电泳条件

凝胶浓度为12-15% SDS-PAGE, 120-200 V电泳30-50 min (Mini电泳装置)。

### 注意事项

1. 电泳时间过长将导致蛋白条带发散现象。
2. 不适合低电压长时间(过夜)转膜。

双色预染蛋白质Marker  
18-100 kDa



12% SDS-PAGE